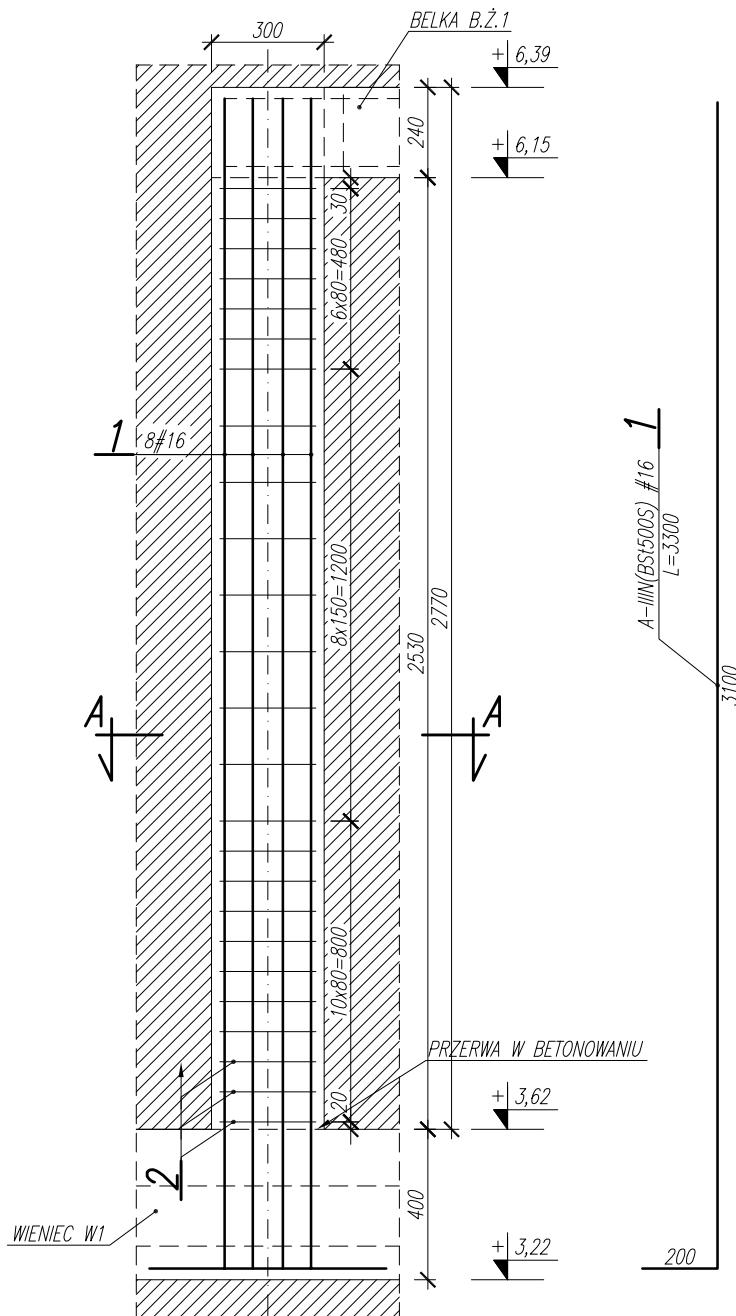
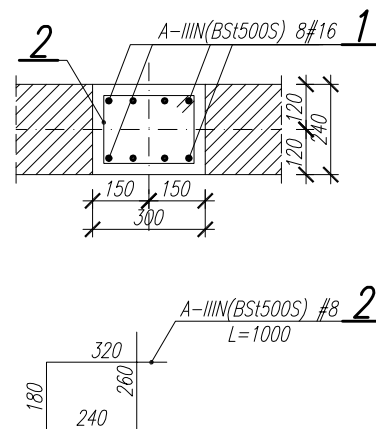


RDZEŃ R.Ż.6  
szt.2+szt.2 W LUSTRZANYM ODBICIU  
SKALA 1:20



PRZEKRÓJ A-A  
SKALA 1:20



BETON C20/25;  
STAL ZBROJENIOWA: A-IIIIN(BSt500S),  
OTULINY : 30mm

Jednostka projektowa:	PUZZLE PRACOWNIA PROJEKTOWA ANNA DĄBROWSKA ul. Żółkiewskiego 3/21, 70-345 Szczecin, tel. 604 25 98 29 / 091 8 511 289	
Branża:	KONSTRUKCJA	
Faza:	Projekt wykonawczy	
Temat:	ROZBIÓRKA i ODBUDOWA BUDYNKU MAGAZYNOWEGO	
Lokalizacja/ Inwestor:	ZALESIE 1, 72-004 TANOWO, dz. nr 535/2 ob. Zalesie, jednostka ewidencyjna Police PGL Lasy Państwowe Nadleśnictwa Trzebież, Zalesie 1, 72-004 Tanowo	
PROJEKT		
Projektował:	mgr inż. Przemysław Juzyszyn ZAP/0059/PWOK/11	
Opracował:	mgr inż. Marcin Koncewicz	
Tytuł rysunku:	RDZEŃ R.Ż.6 - RYS.ZBROJENIOWY	rys. nr K35
data:	GRUDZIEŃ 2018 r.	skala: 1:20